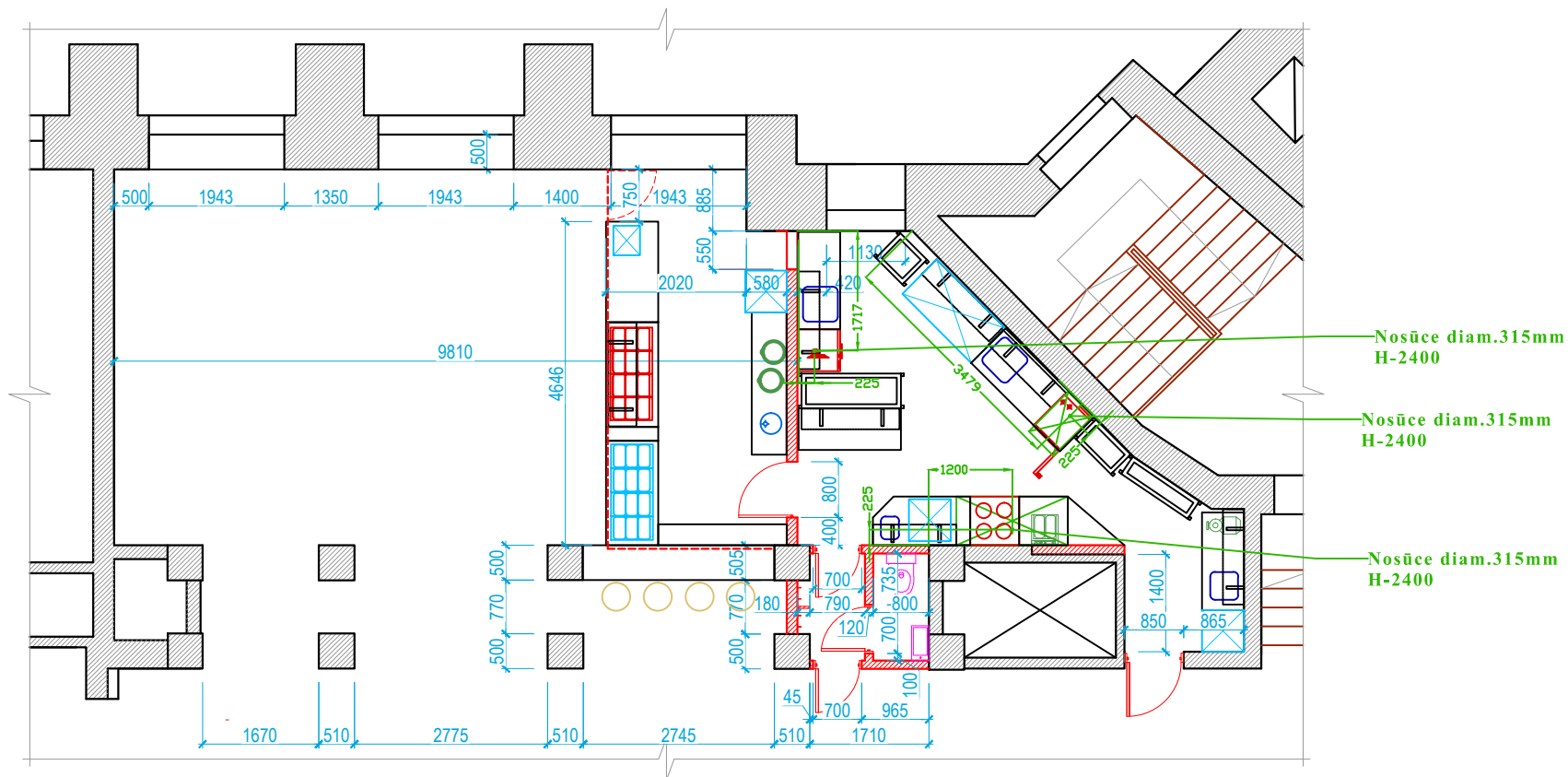


KAFEJNĪCAS TELPU PLĀNS M 1:100



Paredzēt pietiekamu gaisa apmaiņu, zonā, kur mazgā traukus, izvietot gaisa pieplūdes virtuvē, pirms ventilācijas izvadu izvilkšanas, konsultēties ar ventilācijas nosūču piegādātāju
Uzrādīti tikai virtuves tehnoloģisko iekārtu vajadzībām nepieciešamo ventilācijas nosūču pieslēgumi..